



NOTRANJA  
VRATA

STEKLENA  
VRATA

SKLOPNA  
VRATA

DRSNA  
VRATA

VHODNA  
VRATA

PROTIPOŽARNA  
VRATA

PODBOJI

KLJUKE

**KATALOG  
NOTRANJJIH  
VRAT**

**VERZIJA 2**

*Vstopamo v sanjski svet...*



## TECHNOLÓGIA INVADO: - TEHNOLOGIJA INVADO

Glavna dejavnost podjetja INVADO je proizvodnja notranjih in vhodnih vrat. Velik napredek pa na trgu stavbnega pohištva pa je podjetje naredilo s svojo inovativno in patentirano tehnologijo, ki temelji na posebnem ovijanju vrat in podbojev s folijo. Zahvaljujoč tej tehnologiji je sedaj INVADO eno najbolj tehnološko naprednih proizvajalcev stavbnega pohištva v Evropi. Glavna značilnost te tehnologije pa je folijsko ovijanje kril in podbojev brez vidnih robov. Tehnologija patentirana pod številko 204 829 pa se v masovni proizvodnji vrat INVADO uporablja že od leta 2007. Poleg te edinstvene tehnologije pa so prednost vrat tudi standardno zaobljeni robovi, kar naredi vrata bolj varna za uporabo, predvsem velja to za majhne otroke, ki se zato ne morajo poškodovati zaradi ostrih robov vrat. Za uporabo varni zaobljeni robovi in patentirana Invado tehnologija pa zagotavljata veliko prednost pred drugimi proizvajalci vrat, saj so tako vrata Invado ne samo estetsko bolj dovršena, temveč tudi bolj kakovostna in trajnejša za uporabo.

"Leader of New Technologies 2012" je nacionalni program za spodbujanje novih tehnologij v proizvodnji. Cilj tega programa je nagraditi podjetja, ki ustvarjajo nove tržne trende, ter promovirajo moderno, zdravo in funkcionalno industrijo v sektorju gradnje in bivanja. Z nagrado Leader of New Technologies 2012 je bilo nagrajeno podjetje INVADO, kot eno najhitreje rastočih podjetij za proizvodnjo stavbnega pohištva.



INVADO aktivno sodeluje v celotnem procesu oblikovanja svojih izdelkov: od zasnove do končne izdelave.

INVADO ponuja širok izbor izdelkov iz stilov v razponu od klasičnega do sodobnega stila.

INVADO izdelki so izdelani le iz kakovostnih materialov in izpolnjujejo vse strankine estetske in funkcionalne zahteve. Zagotavljajo strukturo, učinkovitost, trajnost in varnost izdelka. Politika kakovosti ima pomembno vlogo v vseh aktivnostih in v strategiji razvoja INVADO, ki je dokazan s certifikatom ISO 9001:2009.

#### Certifikati in nagrade



#### CONSUMER'S LAUREL

INVADO brand has been recognized by Polish consumers and honored with the prestigious Consumer's Laurel emblem. Nagrada potrošnikov: Podjetje Invado je nagrajeno s prestižno nagrado s strani potrošnikov.

#### NAGRADA GAZELA POSLOVANJA 2014



Podjetje Invado je prejelo nagrado Gazela poslovanja v letu 2014. Nagrada dokazuje, da podjetje na trgu uspešno in dinamično raste in se razvija. Nagrada je tudi kot garancija za poslovne partnerje in potrošnike – dokazuje resnost poslovanja in kvaliteto izdelkov.



#### TRANSPARENTNO PODJETJE

Podjetje INVADO je bilo nagrajeno s certifikatom DUN AND BRANDSTREET, kot eno najbolj transparentnih podjetij. Ta nagrada dokazuje, da je podjetje INVADO dosledno pri izpolnjevanju svojih obveznosti do dobaviteljev in kupcev, ter da na trgu deluje po principu fair play-a.



#### FSC®

Varstvo narave in skrb za okolje je vodilni element strategije razvoja podjetja INVADO. To pa potrjuje tudi mednarodni certifikat International Forest Stewardship Council® pridobljen v letu 2007. Ta certifikat pa pridobijo le tista podjetja, ki racionalno koristijo vire lesa in gozdov.

Vprašajte za certificirane proizvode FSC® v naši ponudbi.

DEKORJI.....	4	
STEKLO.....	5	
<b>KOLEKCIJA MODULARNIH VRAT:</b>		
Domino.....	6	
Malawi.....	6	
Martina.....	8	
Capena Inserto.....	8	
Linea Forte.....	8	
Destino Unico.....	8	
Salento.....	10	
D'Artagnan.....	10	
Gwinea.....	10	
Artena.....	10	
Albero.....	10	
Bianco.....	12	
Larina.....	12	
<b>KOLEKCIJA STANDARDNIH NOTRANJNH VRAT Z DEKORATIVNO FOLIJO:</b>		
Norma Decor.....	14	
Torino.....	14	
Modena.....	14	
Merano.....	14	
Lido.....	16	
Nida.....	16	
Dolce.....	16	
Perugia.....	16	
Gemini.....	18	
Virgo.....	18	
Sagittarius.....	18	
Strada.....	18	
Orso.....	18	
Aquarius.....	18	
Libra.....	18	
Taurus.....	18	
<b>KOLEKCIJA STEKLENIH VRAT</b>		
Amber.....	20	
<b>SKLOPNA VRATA.....</b>	<b>21</b>	
<b>DRSNI SISTEMI:</b>		
DRSNI SISTEM OB STENI.....	22	
DRSNI SISTEM V STENO.....	22	
<b>TEHNIČNA VRATA:</b>		
Egida.....	23	
Ignis.....	23	
<b>TEHNIČNE INFORMACIJE.....</b>		<b>24</b>
<b>NEKATERE KOLEKCIJE VRAT.....</b>		<b>24</b>
<b>PODBOJI:</b>		
NASTAVLJIVI PODBOJI.....	25	
NASTAVLJIVI PODBOJI ZA MODULARNA VRATA S SKRITIMI NASADILI.....	25	
FIKSNI PODBOJI.....	25	
KOVINSKI PODBOJI.....	26	
TEHNIČNA VRATA EGIDA - PODBOJI.....	26	
TEHNIČNA VRATA IGNIS - PODBOJI.....	26	
<b>DODATKI.....</b>	<b>27</b>	
<b>KLJUKE.....</b>	<b>27</b>	



## E ENDURO dekorativna folija

**Intenzivnost uporabe:** ●●●

**Klasifikacija - SREDNJA 1:**

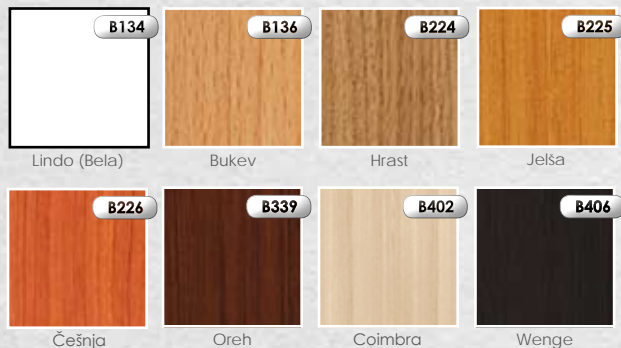
Folija ali furnir visokokvalitetnega dizajna z zelo dobro reprodukcijo naravnega videza in odlično karakteristiko trdnosti.

**Namen:**

Za stavbe z visoko frekvenco uporabe.



vertikalna dekorativna folija



Lindo (Bela)

Bukev

Hrast

Jejša

Češnja

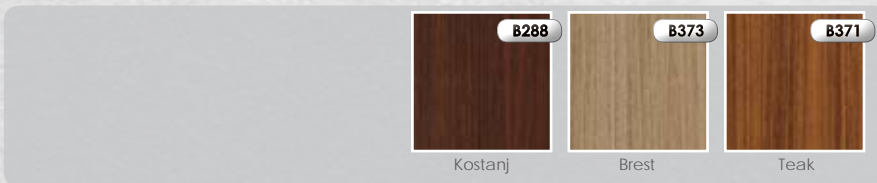
Oreh

Coimbra

Wenge



horizontalna dekorativna folija

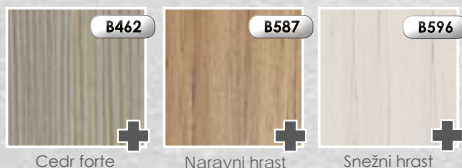


Kostanj

Brest

Teak

## E+ ENDURO PLUS dekorativna folija



Cedr forte

Naravni hrast

Snežni hrast

## E 3D ENDURO 3D dekorativna folija



Plemeniti hrast

Klasični oreh

Pepelnati hrast

## EF EKO-FURNIR

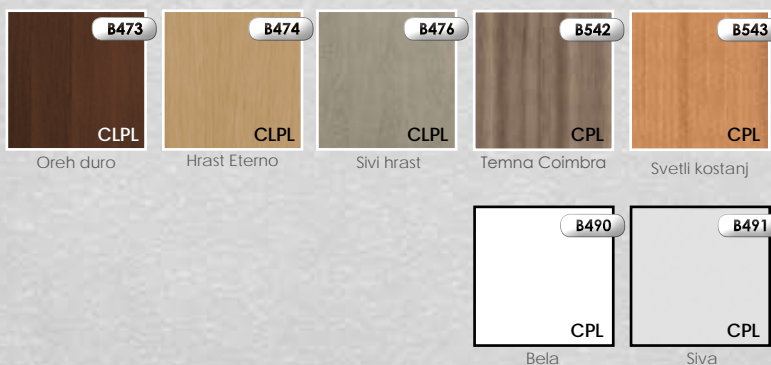
**Intenzivnost uporabe:** ●●●●●

**Klasifikacija - TOP 1:**

Visokokalitetne folije ali furnirji v modernih DEKORJIh z zelo visokimi parametri trdnosti.

**Namen:**

Za hotele, poslovne prostore, javne zgradbe.



CLPL

CLPL

CLPL

CPL

CPL

Oreh duro

Hrast Eterno

Sivi hrast

Temna Coimbra

Svetli kostanj

CPL

CPL

Bela

Siva

## R REBRASTA folija

**Intenzivnost uporabe:** ●●●●●

**Klasifikacija - SREDNJA 2:**

Folija ali furnir z najvišjimi z enakimi estetskimi lastnosti kot TOP 1 vendar še višjimi parametri trdnosti.

**Namen:**

Za stavbe z visoko frekvenco uporabe.



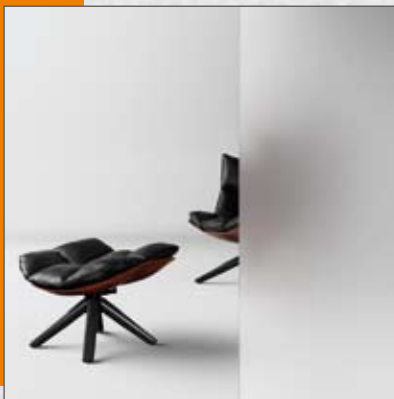
Oreh melunga

Zlati hrast

PROZORNO



SATINATO



NERO



CONTRASTO



PRIREZANI KRISTAL



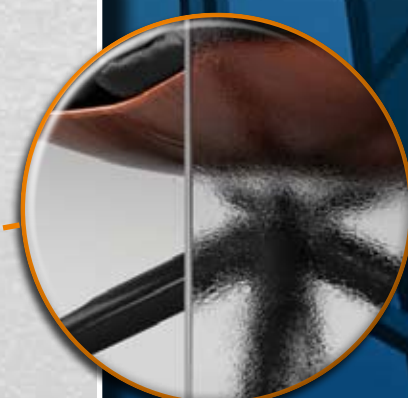
MASTER CARRE



PRIREZANI KRISTAL – MAT



ČINČILA



PRIREZANI KRISTA – RJAVI



ČINČILA RJAVA



# DOMINO



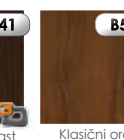
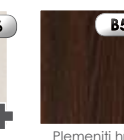
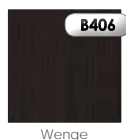
# MALAWI



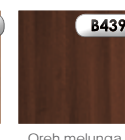
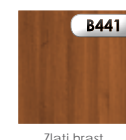


## DEKORJI

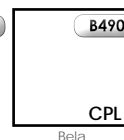
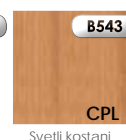
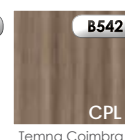
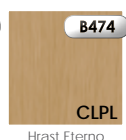
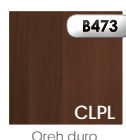
### E ENDURO



### R REBRASTA folija



### EF EKO-FURNIR



## SKLO



satinato

**OPOMBA:**  
VRATA Z DEKORATIVNO FOLIJO DOMINO 2, 3, 6, 10, 11, 12, 13, 14, 15, 16, 17 IMAJO KALJENO STEKLO (RAZEN MALIH STEKEL V VRATIH DOMINO 10 IN 12, KJER JE STANDARDNO STEKLO). VRATA DOMINO 4, 5, 7 IN 8 IMAJO STANDARNO STEKLO.

**OPOMBA:**  
ORNAMETNO STEKLO JE POSTAVLJENO NA STRANI KJER SO VRATNA NASADILA.

### KONSTRUKCIJA:

podboji vrat so narejeni iz visokokvalitetnega MDF

vratno krilo DOMINO je polnjeno s 10 mm MDF plošče ter plošče in/ali steklom debeline 4 mm,

vratno krilo MALAWI je polnjeno s steklom debeline 4 mm, ter 10 mm MDF plošče

zaobljeni stranski in zgornji robovi pri vratih (info str - 24)

širina enokrilih vrat od „60“ - „100“

širina dvokrilih vrat od „120“ - „200“

krilo se lahko zniža za maksimalno 40 mm (samo za vrata brez ventilacijske reže ali čepkov)

možni podboji: fiksni podboj, nastavljivi podboj, nastavljivi podboji za modularna vrata s skritimi nasadili

dvokrilna vrata s skritimi nasadili imajo na sredini oblogo (info - str 27)

### STANDARDNA OPREMA:

ključavnica 72 mm za standarden ključ, WC gumb ali cilindrično ključavnico

navojno vrtljivi tečajji (beli cink), 2 kosa v vratih širine „60“ - „80“m ter 3 kosi v vratih širine „90“ - „100“

vrata s skritimi tečajji: nevidni tečaja, 3D regulacija, v barvi INOX

### DOPLAČILA:

vrata brez luknje za ključavnico

vrata širine „100“

dodatno nasadilo za vrata dimenzije “60” - “80”

pokrivni čepki za nasadila

ventilacijsko znižanje vratnega krila

PVC ventilacijska reža

kovinski ventilacijski čepki, okrogli (krom, rjav), kvadratni (krom, nikelj)

vrata s skritimi nasadili ali drsnim sistemom

dvokrilna vrata

cilindrična ključavnica 31/36

# MARTINA



# CAPENA INSERTO

NOVA KOLEKCIJA



# LINEA FORTE

NOVA KOLEKCIJA



# DESTINI UNICO

NOVA KOLEKCIJA







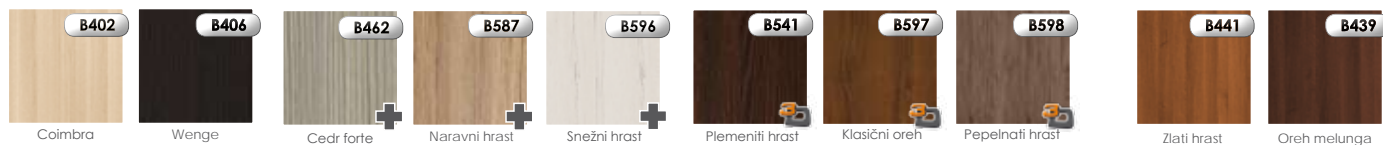
## DEKORJI

### E ENDURO

### ENDURO PLUS

### ENDURO 3D

### R REBRASTA folija



### EF EKO-FURNIR

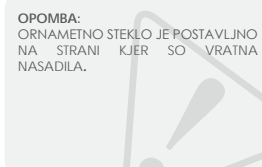


## SKLO



satinato

Možne barve stekla v vratih Destino Unico:



OPOMBA: ORNAMETNO STEKLO JE POSTAVLJNO NA STRANI KJER SO VRATNA NASADILA.

## KONSTRUKCIJA:

- podboji vrat so narejeni iz visokokvalitetnega MDF
- vratno krilo je polnjeno s 22 mm MDF plošče ter plošče in/ali steklom debeline 4 mm,
- širina alu letvice pri vratih capena inserto je 8 mm,
- v vratih Destino Unico je steklo širine 80 mm
- zaobljeni stranski in zgornji robovi pri vratih (info str - 24)
- širina enokrilnih vrat od „60“ - „100“
- širina dvokrilnih vrat od „120“ - „200“
- krilo se lahko zniža za maksimalno 40 mm (samo za vrata brez ventilacijske reže ali čepkov)
- možni podboji: fiksni podboj, nastavljeni podboj, nastavljivi podboji za modularna vrata s skritimi nasadili
- dvokrilna vrata s skritimi nasadili imajo na sredini oblogo (info - str 27)

## STANDARDNA OPREMA:

- ključavnica 72 mm za standarden ključ, WC gumb ali cilindrično ključavnico
- navojno vrtljivi tečajji (beli cink), 2 kosa v vratih širine „60“ - „80“ m ter 3 kosi v vratih širine „90“ - „100“
- vrata s skritimi tečajji: nevidni tečaja, 3D regulacija, v barvi INOX

## DOPLAČILA:

- vrata brez luknje za ključavnico
- vrata širine „100“
- dodatno nasadilo za vrata dimenzije “60” - “80”
- pokrivni čepki za nasadila
- ventilacijsko znižanje vratnega krila
- PVC ventilacijska reža
- kovinski ventilacijski čepki, okrogli (krom, rjav), kvadratni (krom, nikelj)
- vrata s skritimi nasadili ali drsnim sistemom
- dvokrilna vrata
- cilindrična ključavnica 31/36

# SALENTO

NOVA KOLEKCIJA



# D'ARTAGNAN



# GWINEA



# ARTENA IN ALBERO

NOVA KOLEKCIJA



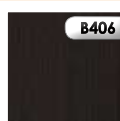


## DEKORJI

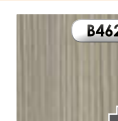
### E ENDURO



B402 Coimbra



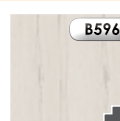
B406 Wenge



B462 Cedr forte



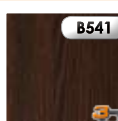
B587 Naravni hrast



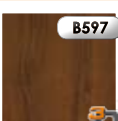
B596 Snežni hrast

### ENDURO PLUS

### ENDURO 3D



B541 Plemeniti hrast

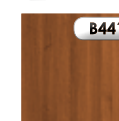


B597 Klasični oreh

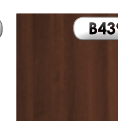


B598 Pepelnati hrast

### R REBRASTA folija



B441 Zlati hrast

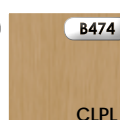


B439 Oreh melunga

### EF EKO-FURNIR



B473 CLPL Oreh duro



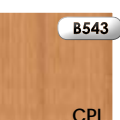
B474 CLPL Hrast Eterno



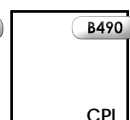
B476 CLPL Sivi hrast



B542 CPL Temna Coimbra



B543 CPL Svetli kostanj



B490 CPL Bela

OPOMBA: VRATA SALENTO NISO DOSTOPNA V ENDURO FOLJI, REBRISTI FOLJI ALI V DEKORJIH B542 IN B543

VRATA ARTENA IN ALBERO NISO DOSTOPNA V FOLJAH ENDURO, REBRISTI FOLJI ALI DEKORJU B490

VRATA GWINEA IN D'ARTAGNAN NISO DOSTOPNA V BARVAH ENDURO PLUS ALI V DEKORJIH B597 IN B598

## SKLO



satinato



prozorno



master carre

OPOMBA: STEKLENA VRATA D'ARTAGNAN ALI VRATA S STEKLOM IMAJO DALJŠI DOBAVNI ROK

OPOMBA: ORNAMENTO STEKLO JE POSTAVLJNO NA STRANI KJER SO VRATNA NASADILA - PRI VRATIH D'ARTAGNAN JE GRAVURA NA STRANI KJER SO NASADILA

## KONSTRUKCIJA:

podboji vrat SALENTO, GWINEA, ARTENA, ALBERO so narejeni iz visokokvalitetnega MDF

podboji vrat D'ARTAGNAN so narejeni iz lesa iglavcev in so prekriti z MDF i HDF

vratno krilo SALENTO, D'ARTAGNAN, GWINEA je polnjeno s 10 mm MDF plošče in/ali steklom debeline 4 mm, (Šteko ni možno za vrata iz kolekcije SALENTO)

polnilo v vratih albero 1 so ovalne 34 mm debele plošče iz MDF in 4 mm debelo steklo

polnilo v vratih Albero 2-5 in Artena so 35 mm debele plošče stožčaste oblike in 4 mm debelo steklo ali panel (V primeru vrat Artena 1 pa 10 mm debeli paneli)

v vratih Salento so 21 mm široki dekorativni spojniki iz aluminija

v vratih Artena in Albero 2-5 so letvice v barvi B154 beli aluminij

zaobljeni stranski in zgornji robovi pri vratih (info - str 24)

širina enokrilnih vrat od „60“ - „100“

širina dvokrilnih vrat od „120“ - „200“

krilo se lahko zniža za maksimalno 40 mm (ni možno za vrata z ventilacijo ali vratih D'Artagnan)

možni podboji: fiksni podboj, nastavljeni podboj, nastavljeni podboji za modularna vrata s skritimi nasadili

dvokrilna vrata s skritimi nasadili imajo na sredini oblogo (info - str 27)

## STANDARDNA OPREMA:

ključavnica 72 mm za standarden ključ, WC gumb ali cilindrično ključavnico

navojno vrtljivi tečajji (beli cink), 2 kosa v vratih širine „60“ - „80“ m ter 3 kosi v vratih širine „90“ - „100“

vrata s skritimi tečajji: nevidni tečajja, 3D regulacija, v barvi INOX

## DOPLAČILA:

vrata brez luknje za ključavnico

vrata širine „100“

dodatno nasadilo za vrata dimenzije "60" - "80"

pokrivni čepki za nasadila

ventilacijsko znižanje vratnega kril(pri kolekciji D'ARTAGNAN možno samo pri modelu INTERO)

PVC ventilacijska reža (ni možno za vrata iz kolekcije D'ARTAGNAN)

kovinski ventilacijski čepki, okrogli (krom, rjav), kvadratni (krom, nikelj)

vrata s skritimi nasadili ali drsnim sistemom

dvokrilna vrata

cilindrična ključavnica 31/36

# BIANCO



# LARINA

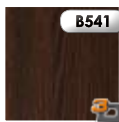
NOVA  
KOLEKCIJA





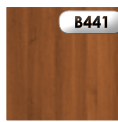
## DEKORJI

**E** ENDURO 3D



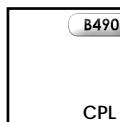
B541  
Plemeniti hrast

**R** REBRATA folija



B441  
Zlati hrast

**EF** EKO-FURNIR



B490  
Bela  
CPL

OPOMBA:  
VRATA BIANCO NISO DOSTOPNA V ENDURO 3D IN REBRATI FOLIJI  
VRATA LARINA NISO DOSTOPNA V EKO-FURNIRJU

## SKLO



satinato



nero



contrasto

OPOMBA:  
VRATA S STEKLOM NERO IN CONTRASTO IMAJO DALJŠI DOBAVNI ROK  
OPOMBA:  
ORNAMENTNO STEKLO JE POSTAVLJNO NA STRANI KJER SO VRATNA NASADILA

## KONSTRUKCIJA:

podboji vrat so narejeni iz visokokvalitetnega MDF

vratno krilo je polnjeno s 10 mm MDF plošče in/ali steklom debeline 4 mm,

zaobljeni stranski in zgornji robovi pri vratih (info str - 24)

širina enokrilnih vrat od „60“ - „100“

širina dvokrilnih vrat od „120“ - „200“

krilo se lahko zniža za maksimalno 40 mm (samo za vrata brez ventilacijske reže ali čepkov)

možni podboji: fiksni podboj, nastavljivi podboj, nastavljivi podboji za modularna vrata s skritimi nasadili

dvokrilna vrata s skritimi nasadili imajo na sredini oblogo (info - str 27)

## STANDARDNA OPREMA:

ključavnica 72 mm za standarden ključ, WC gumb ali cilindrično ključavnico

navojno vrtljivi tečaji (beli cink), 2 kosa v vratih širine „60“ – „80“m ter 3 kosi v vratih širine „90“ - „100“

vrata s skritimi tečaji: nevidni tečaja, 3D regulacija, v barvi INOX

## DOPLAČILA:

vrata brez luknje za ključavnico

vrata širine „100“

dodatno nasadilo za vrata dimenzije “60” – “80”

pokrivni čepki za nasadila

ventilacijsko znižanje vratnega krila

PVC ventilacijska reža

kovinski ventilacijski čepki, okrogli (krom, rjava), kvadratni (krom, nikelj)

vrata s skritimi nasadili ali drsnim sistemom

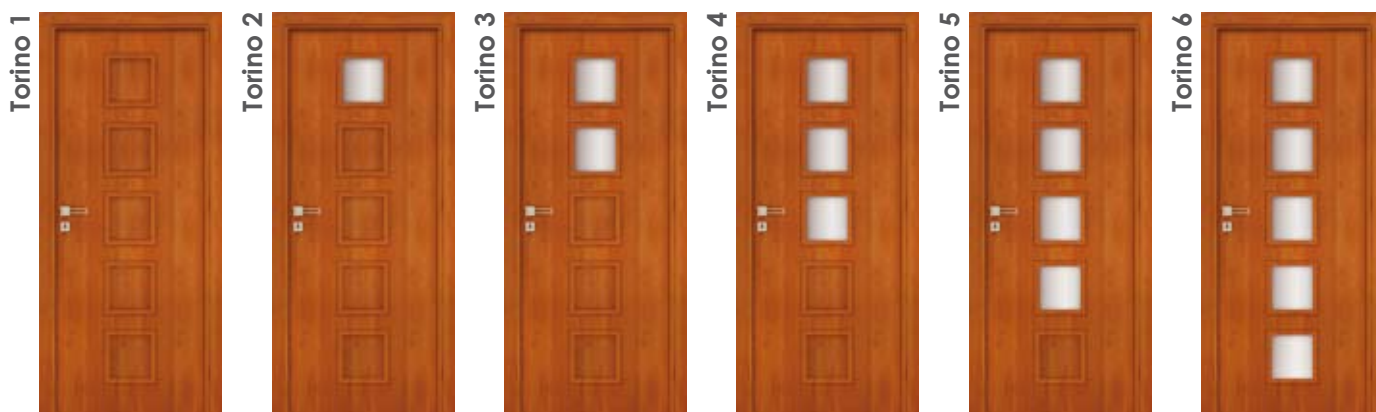
dvokrilna vrata

cilindrična ključavnica 31/36

## NORMA DECOR



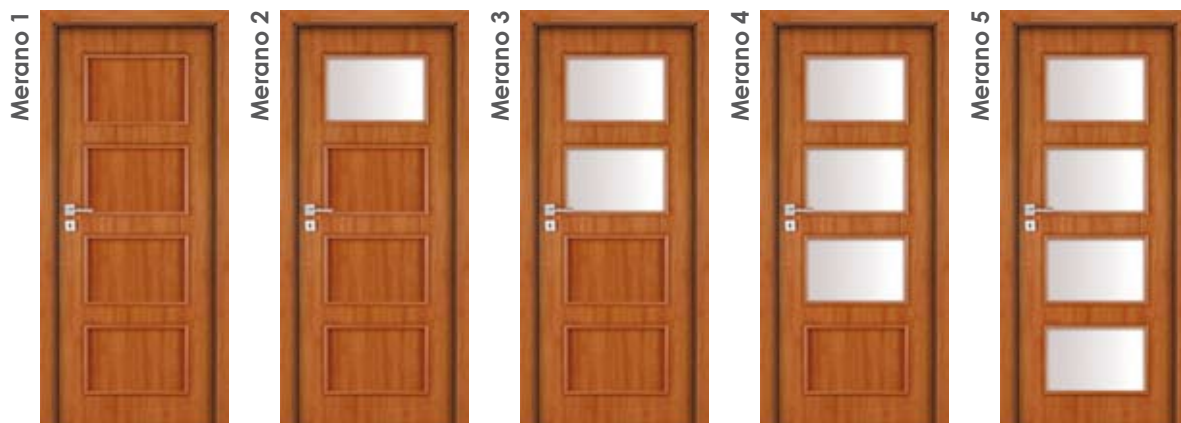
## TORINO



## MODENA



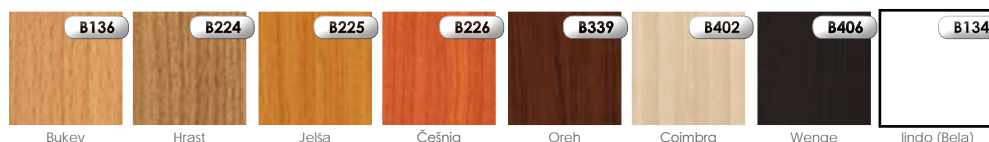
## MERANO





## DEKORJI

### E ENDURO



### E ENDURO PLUS



### E ENDURO 3D



### EF EKO-FURNIR



#### OPOMBA:

BARVA B134 JE DOBAVLJIVA SAMO PRI VRATIH NORMA DÉCOR.

VRATA NORMA DECOR 2 NISO DOSTOPNA V EKO-FURNIRJU. VRATA NORMA DECOR 2 IN 3 NISO DOSTOPNA V BARVAH B406 IN B462

## SKLO



satinato

chinchila

master carre

prozorno

#### OPOMBA:

SATINATO STEKLO JE DOSTOPNO PRI VRATIH: NORMA DECOR 6, TORINO, MERANO, (STANDARD) ALI MODENA (KALJENO STEKLO/DOPLAČILO)

CHINCHILA STEKLO JE DOSTOPNO PRI VRATIH: NORMA DECOR, TORINO, MERANO, MODENA (STANDARD)

MASTER CARRE STEKLO JE DOSTOPNO VRATIH: TORINO I MERANO (DOPLAČILO)

TRANSPARENTNO STEKLO JE MOŽNO V VRATIH NORMA DÉCOR 6 (LINA)

#### OPOMBA:

ORNAMETNO STEKLO JE POSTAVLJNO NA STRANI KJER SO VRATNA NASADILA

### KONSTRUKCIJA:

podboji so narejeni iz MDF plošče

polnilo – "kartonasto satje" ali perforirana iverica (opcijsko)

podboji so obojestransko prekriti z HDF ploščo

zasteklitvene letvice so v barvi vratnega krila

stranski in zgornji robovi so oviti v dekorativno folijo,

zaobljeni stranski in zgornji robovi pri vratih (info str - 24)

enokrlna vrata širine od „60“ – „110“

dvokrlna vrata širine od „120“ - „200“

krilo se lahko zniža za maksimalno 50 mm (samo za vrata brez ventilacijske reže ali čepkov)

možni podboji: fiksni podboj, nastavljiv podboj

### STANDARDNA OPREMA:

ključavnica 72 mm za standarden ključ, WC gumb ali cilindrično ključavnico

navojno vrtljivi tečajji (beli cink), 2 kosa ter 3 kosi v vratih širine „90“ - „110“

### DOPLAČILA:

polnilo iverikal

vrata brez luknje za ključavnico

vrata širine „100“, „110“

dodatno nasadilo za vrata dimenzije "60" – "80"

pokrivni čepki za nasadila

ventilacijsko znižanje vratnega krila

PVC ventilacijska reža

vrata s skritimi nasadili ali drsnim sistemom

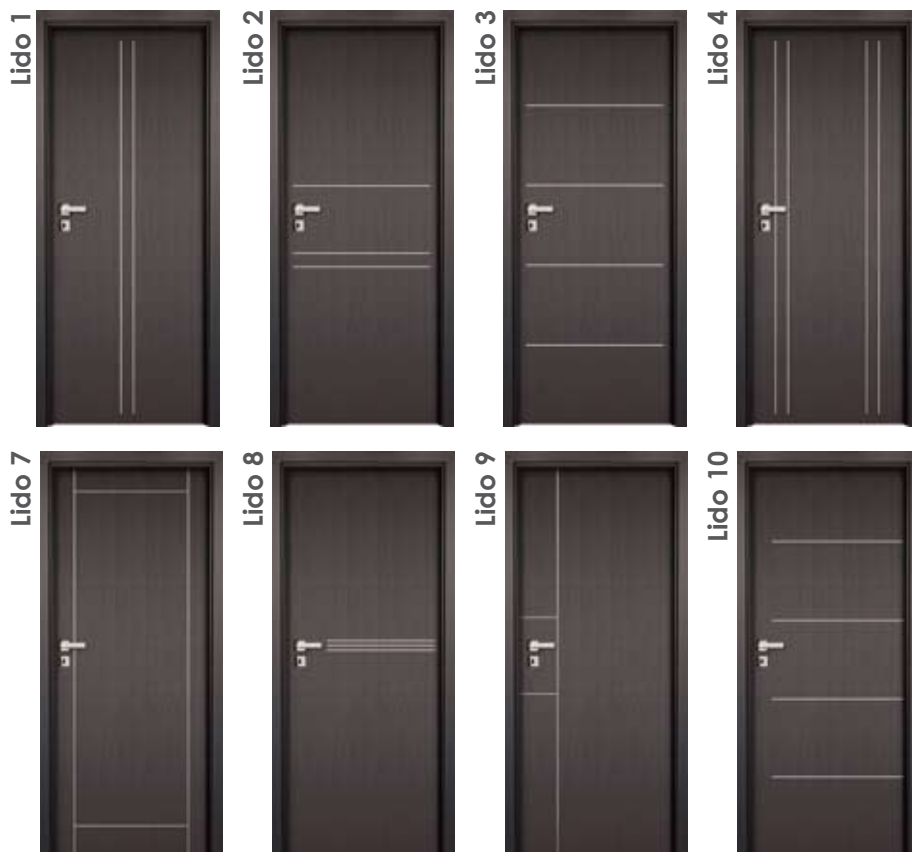
dvokrlna vrata

cilindrična ključavnica 31/36

ventilacijska mreža (samo pri NORMA DÉCOR)



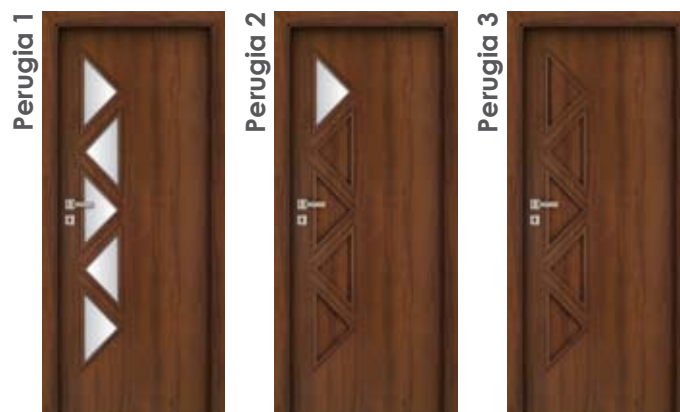
## LIDO



## NIDA IN DOLCE



## PERUGIA







## DEKORJI

### E ENDURO



### E ENDURO 3D



### EF EKO-FURNIR



### E ENDURO PLUS



## SKLO



satinato

### OPOMBA:

ORNAMETNO STEKLO JE POSTAVLJNO NA STRANI KJER SO VRATNA NASADILA

### KONSTRUKCIJA:

- podboji so narejeni iz MDF plošče
- polnilo – "kartonasto satje" (ni možno za vrata LIDO) ali perforirana iverica (opcijsko)
- podboji so obojestransko prekriti z HDF ploščo
- zasteklitvene letvice so v barvi vratnega krila
- stranski in zgornji robovi so oviti v dekorativno folijo,
- zaobljeni stranski in zgornji robovi pri vratih (info str - 24)
- enokrlna vrata širine od „60“ – „110“
- dvokrlna vrata širine od „120“ - „200“
- krilo se lahko zniža za maksimalno 50 mm (samo za vrata brez ventilacijske reže ali čepkov)
- možni podboji: fiksni podboj, nastavljivi podboj
- širina alu letvice pri vratih lido je 8 mm

### STANDARDNA OPREMA:

- ključavnica 72 mm za standarden ključ, WC gumb ali cilindrično ključavnico
- navojno vrtljivi tečajji (beli cink), 2 kosa ter 3 kosi v vratih širine „90“ - „110“

### DOPLAČILA:

- polnilo iverokal (ni možno za vrata LIDO)
- vrata brez luknje za ključavnico
- vrata širine „100“, „110“
- dodatno nasadilo za vrata dimenzije "60" – "80"
- pokrivni čepki za nasadila
- ventilacijsko znižanje vratnega krila
- PVC ventilacijska reža
- vrata s skritimi nasadili ali drsnim sistemom
- dvokrlna vrata
- cilindrična ključavnica 31/36

## GEMINI IN VIRGO



## SAGITTARIUS IN STRADA



## ORSO



## AQUARIUS, LIBRA IN TAURUS,





## DEKORJI

### E ENDURO



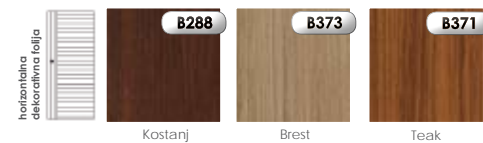
### E ENDURO PLUS



### E ENDURO 3D



### E ENDURO



OPOMBA:  
VRATA TAURUS SO DOSTOPNA SAMO V NASLEDNJIH BARVAH: B288, B373, B371  
DVOSMERNO FOLIJA BREST (B373) IN TEAK (B371) NI NA VOLJO PRI VRATIH ŠIRINE „100“, „110“ IN „200“

### EF EKO-FURNIR



## SKLO



satinato

OPOMBA:  
ORNAMENITNO STEKLO JE POSTAVLJNO NA STRANI KJER SO VRATNA NASADILA

### KONSTRUKCIJA:

- podboji so narejeni iz MDF plošč
- polnilo – "kartonasto satje" ali perforirana iverica (opcijsko)
- podboji so obojestransko prekriti z HDF ploščo
- zasteklitvene letvice so v barvi vratnega krila
- stranski in zgornji robovi so oviti v dekorativno folijo,
- zaobljeni stranski in zgornji robovi pri vratih (info str - 24)
- enokrila vrata širine od „60“ – „110“
- dvokrila vrata širine od „120“ - „200“
- krilo se lahko zniža za maksimalno 50 mm (samo za vrata brez ventilacijske reže ali čepkov)
- možni podboji: fiksni podboj, nastavljivi podboj

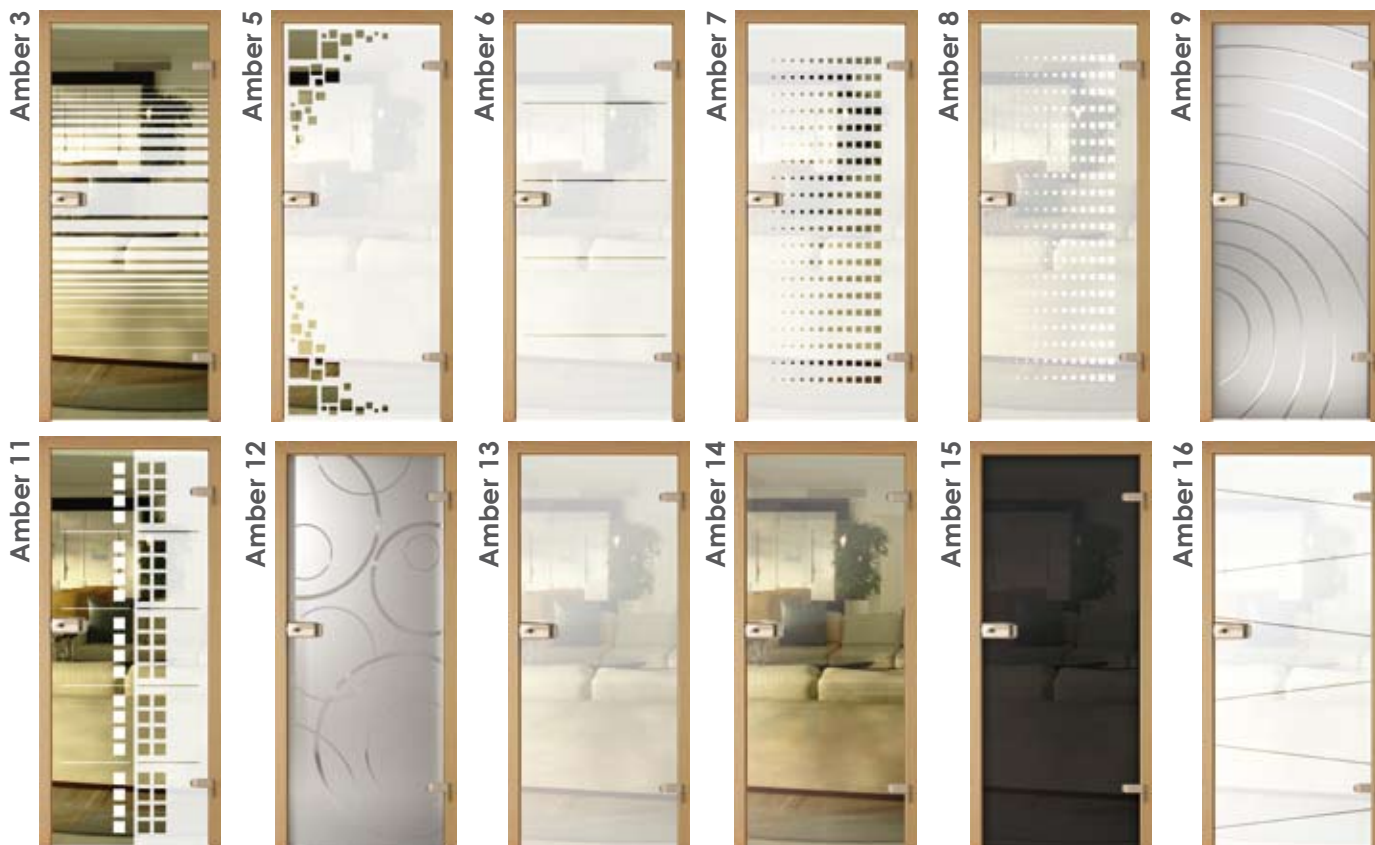
### STANDARDNA OPREMA:

- ključavnica 72 mm za standarden ključ, WC gumb ali cilindrično ključavnico
- navojno vrtljivi tečajji (beli cink), 2 kosa ter 3 kosi v vratih širine „90“ - „110“

### DOPLAČILA:

- polnilo iverokal
- vrata brez luknje za ključavnico
- vrata širine „100“, „110“
- dodatno nasadilo za vrata dimenzije "60" – "80"
- pokrivni čepki za nasadila
- ventilacijsko znižanje vratnega krila
- PVC ventilacijska reža
- vrata s skritimi nasadili ali drsnim sistemom
- dvokrila vrata
- cilindrična ključavnica 31/36

# AMBER



## KONSTRUKCIJA:

širina vratnih kril: „60“, „70“, „80“ in „90“

fiksni ali nastavljivi podboj z dvema tečajema

2 tečaji

stekleno vratno krilo se mora naročiti skupaj z okvirjem

mat steklo je na strani vratnih tečajev

steklo: kaljeno steklo 8 mm

**AMBER 3,5,6,7,11** – tisk na prozornem steklu

**AMBER 8** – tisk na satinatno steklu

**AMBER 9, 12, 16** – graviranje na satinatno steklu.

**AMBER 13** – steklo satinato

**AMBER 14** – prozorno steklo

**AMBER 15** – Steklo v grafitni barvi

DIMENZIJA	„60“	„70“	„80“	„90“
širina vratnega krila	617	717	817	917
višina vratnega krila	(PL) 2027 (CZ/SK) 1977	(PL) 2027 (CZ/SK) 1977	(PL) 2027 (CZ/SK) 1977	(PL) 2027 (CZ/SK) 1977

## DOPLAČILA:

**OKOVJE METALGLASS IN INVADO:** kljuka + ključavnica brez luknje + tečaji

**OKOVJE METALGLASS IN INVADO:** kljuka + ključavnica s cilindrom + tečaji

**OKOVJE METALGLASS IN INVADO:** kljuka + WC ključavnica + tečaji

**OKOVJE V6000 INX:** kljuka ravna / zaobljena + ključavnica brez luknje + tečaji

**OKOVJE V6000 INX:** kljuka ravna / zaobljena + ključavnica s cilindrom + tečaji

**OKOVJE V6000 INX:** kljuka ravna / zaobljena + WC ključavnica + tečaji

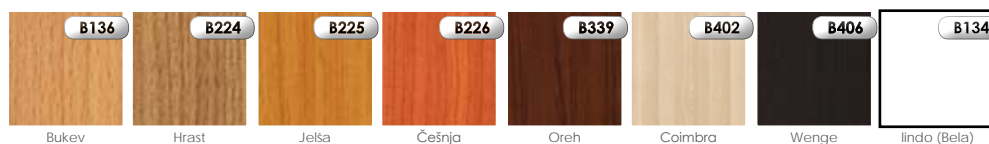
OPOMBA:  
KLJUKE INVADO IN METALGLASS SO DOSTOPNE V BARVI NIKLA.  
KLJUKE V6000 INX SO DOSTOPNE V KOVINSKI BARVI.

# SKLOPNA VRATA



## DEKORJI

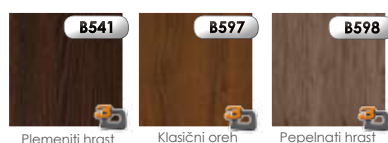
### E ENDURO



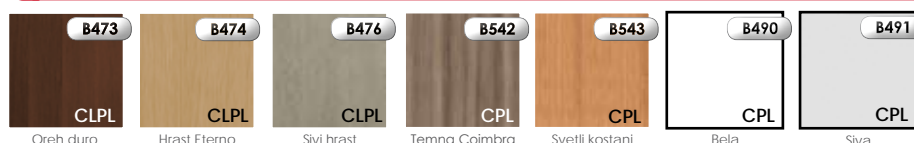
### E ENDURO PLUS



### E ENDURO 3D



### EF EKO-FURNIR



## KONSTRUKCIJA:

- sklopna vrata sestajijo iz "zlomljenega" krila pritrjenega na fiksni ali nastavljivi podboj
- vsaka polovica vratnega krila je narejene iz mdf plošče ali pa iz lesa iglavcev debeline 33 mm polnilo „kartonasto satje“
- vratno krilo je prekrito z 3 mm MDF
- vsaka polovica vratnega krila ima vertikalno nameščene tečaje
- obe polovici vratnega krila sta spojeni skupaj z vzmetnimi tečaji
- vratno krilo je spojeno s tlemi s fiksnim nosilcem
- párhözamosan álljanak
- zgornji del krila je spojen s podbojem s fiksnim nosilec,
- drсни mehanizem (voziček) je nameščen v drsni tirnici, kar stabilizira krilo pri odpiranju in zapiranju. Vrata so opremljena z dvema ročajema,
- zaobljeni stranski in zgornji robovi pri vratih z dekorativno folijo (info str - 24)
- širina sklopnih vrat od "60" do "90"
- tečaji in ročaj (2 kosa – okrogla)

## SKLO



satinato

OPOMBA: ORNAMENTNO STEKLO JE POSTAVLJENO NA STRANI KJER SO VRATNA NASADILA

Vsak model vrat INVADO je možno uporabiti v drsnem sistemu, razen tehnična in steklena vrata. Konstrukcija kasete „100“ je pripravljena za montažo samo vrat iz serij: Norma Decor, Taurus, ter vseh Modularnih vrat. Konstrukcija kasete „125“ je pripravljena za vsa ostala vrata.



## DRSNI SISTEM OB STENI

### Dodatki v ceni vrat:

kaseta vrat za sistem "100" ali "125"

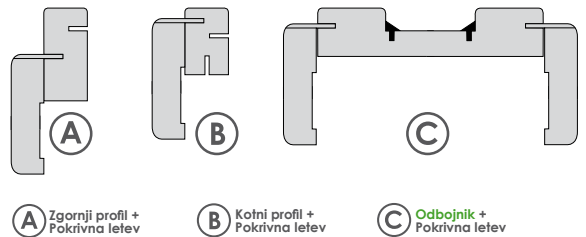
set profilov za podboj

set pokravnih letev,

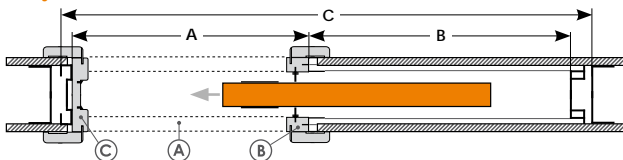
tesnila,

ročaj (krom, mat, zlata)

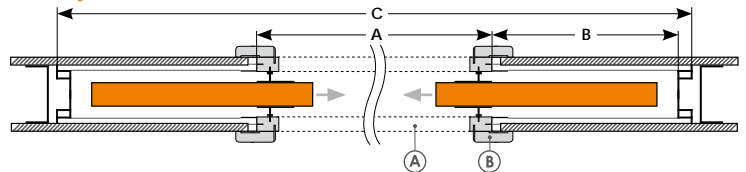
### HEMA PODBOJA VRAT ZA DRSNI SISTEM (sistem mavčnih sten)



### Enojna mavčna stena



### Dvojna mavčna stena

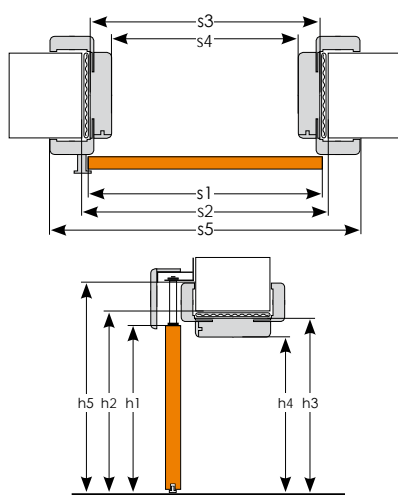


Dimenzija kasete za enojni drsni sistem vrat					Dimenzije vratnega krila	
Svetla odprtina L x H	Zunanja višina C x H1	A	B	Širina stene	Širina	Višina
590 x 2025	1305 x 2115	650	615	100-125	618	2027
690 x 2025	1505 x 2115	750	715	100-125	718	2027
790 x 2025	1705 x 2115	850	815	100-125	818	2027
890 x 2025	1905 x 2115	950	915	100-125	918	2027
990 x 2025	2105 x 2115	1050	1015	100-125	1018	2027
1090 x 2025	2305 x 2115	1150	1115	100-125	1118	2027

Dimenzija kasete za dvojni drsni sistem vrat					Dimenzije vratnega krila	
Svetla odprtina L x H	Zunanja višina C x H1	A	B	Širina stene	Širina	Višina
1180 x 2025	2520 x 2115	1250	615	100-125	618	2027
1380 x 2025	2920 x 2115	1450	715	100-125	718	2027
1580 x 2025	3320 x 2115	1650	815	100-125	818	2027
1780 x 2025	3720 x 2115	1850	915	100-125	918	2027
1980 x 2025	4120 x 2115	2050	1015	100-125	1018	2027
2180 x 2025	4520 x 2115	2250	1115	100-125	1118	2027

H – svetla širina H1 – višina kasete

## DRSNI SISTEM V STENO



### Dodatki v ceni vrat:

tirnico s pokrivnim profilom v barvi krila,

prijemalo vrat.

### Opcijsko za doplačilo:

nastavljiv poboj ORS3

ključavnica na kavelj (krom, mat, zlata)

WC ključavnica na kavelj (krom, mat, zlata)

zavora.

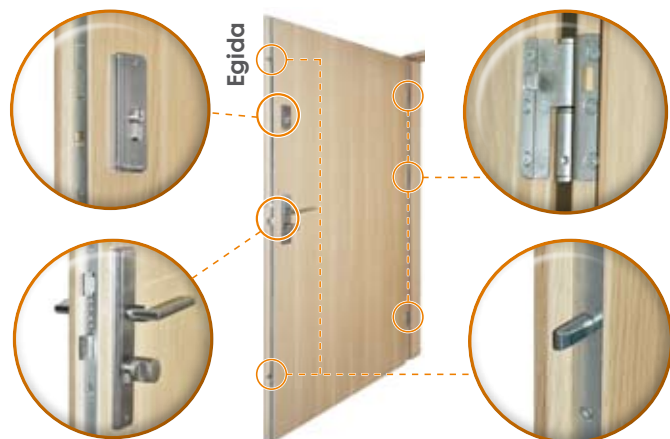
Ključavnica na ključ vsebuje: kavelj, zapiralo, "zlomljen ključ" ali wc gumb, set ročajev, naprtnik (1 kos)

vratno krilo	poboj za enokrnilna vrata					poboj za dvokrnilna vrata				
	„60“	„70“	„80“	„90“	„100“	„120“	„140“	„160“	„180“	„200“
s1 širina vratnega krila	618	718	818	918	1018	618 +618	718 +718	818 +818	918 +918	1018 +1018
s2 širina odprtine v steni*	640	740	840	940	1040	1258	1458	1658	1858	2058
s3 zunanja širina podboja	610	710	810	910	1010	1228	1428	1628	1828	2028
s4 notranja (svetla) širina podboja	566	666	766	866	966	1184	1384	1584	1784	1984
s5 širina podboja z zaključnimi letvami	710	810	910	1010	1110	1328	1528	1728	1928	2128
h1 višina vratnega krila	(PL) 2027 / 1977 (CZ/SK)									
h2 širina odprtine v steni	(PL) 2054 / 2004 (CZ/SK)									
h3 zunanja širina vratnega krila	(PL) 2039 / 1989 (CZ/SK)									
h4 notranja širina vratnega krila*	(PL) 2017 / 1967 (CZ/SK)									
h5 višina vratnega krila z letvicami	(PL) 2089 / 2039 (CZ/SK)									

\*Dimenzija odprtine stene za vrata brez podboja, je identična kot za vrata s podbojem

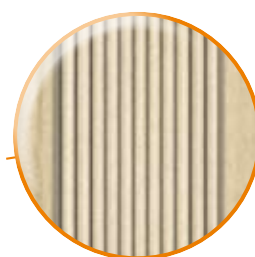
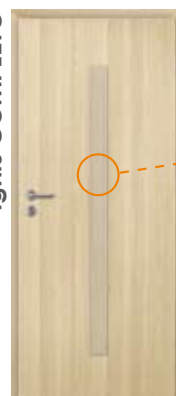
EGIDA, IGNIS

TEHNIČNA PROTIPOŽARNA VRATA SO CERTIFICIRANA



Ignis

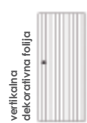
Ignis COMPLETE



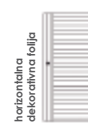
pokrívni profil  
COMPLETE

DEKORJI

E ENDURO



E ENDURO



E ENDURO PLUS

E ENDURO 3D

EF EKO-FURNIR



OPOMBA:  
VRATA EGIDANISO DOSTOPNA V B224, B225, B226, B402, B462  
VRATA IGNIS NISO DOSTOPNA V B288,

KONSTRUKCIJA - EGIDA:

vratno krilo je narejeno iz lesa iglavcev, polnilo perforirana iverica  
fiksni podboj 90 x 44 mm je sestavljen iz lepljenega lesa iglavcev in obložen z MDF ploščo ali  
zaobljeni stranski in zgornji robovi pri vratih

STANDARDNA OPREMA - EGIDA:

večtočkovno zaklepanje trakovi, vlomilec Razred C  
3 varnostni tečaji  
akustična izolacija Rw=29 dB (akustična izolacija Rw = 27 dB)  
varnostni razred 2

DOPLAČILA - EGIDA:

kjuka in rozeta JANE v barvi, grafitno rjava, M6/M9 crom/nikelij L/P  
cilindrični vložek 2. varnostnega razreda, dimenzije 30 x 40 – 6 ključev  
Panoramično kukalo,  
avtomatično talon tesnilo za vrata 90 - 110

KONSTRUKCIJA - IGNIS:

podboj iz lesa iglavcev  
polnilo: mineralna volna z gostoto 120 kg/m<sup>2</sup>  
zunanja obloga podboja HDF -3 mm  
enokrlna vrata z lesenim podbojem so širine od "60" do "100",  
zaobljeni stranski in zgornji robovi pri vratih

STANDARDNA OPREMA - IGNIS:

komplet protipožarnih tesnil  
zapah  
trije navojni vrtljivi tečaji.

DOPLAČILA - IGNIS:

vrata širine „100“  
talno tesnilo je možno do širine vrat "90" - „100“  
pokrívni profil COMPLETE  
cilindrična ključavnica izpolnjuje INVADO tehnične zahteve

OPOMBA:  
KOVINSKI PODBOJ ZA VHODNA VARNOSTNA VRATA EGIDA JE STANDARDNO DOBAVLJIV V RJAVI BARVI RAL 8917. OSTALE BARVE: MEDENA (RAL 8003), BELA (9010), BEŽ(1001 IN SIVA (7047)  
PA SO DOBAVLJIVE PO NAROČILU IN JE ZATO DALJŠI ROK DOBAVE

OPOMBA:  
VRATA IGNIS Z AVTOMATSKIM TALNIM TESNILOM, NISO DOBAVLJIVA Z FIKSNIM PODBOJEM

Desno odpiranje

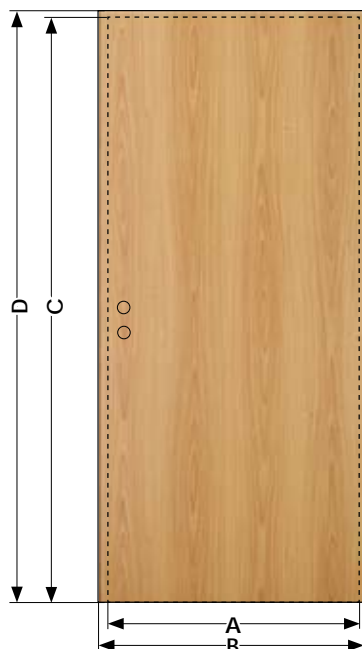


Levo odpiranje



	PL					CZ/SK						
	„60“	„70“	„80“	„90“	„100“	„110“	„60“	„70“	„80“	„90“	„100“	„110“
A	618	718	818	918	1018	1118	618	718	818	918	1018	1118
B	644	744	844	944	1044	1144	644	744	844	944	1044	1144
C	2027	2027	2027	2027	2027	2027	1977	1977	1977	1977	1977	1977
D	2040	2040	2040	2040	2040	2040	1990	1990	1990	1990	1990	1990

DIMENZIJA A IN C STA ZUNANJI DIMENZIJI ZA VRATA S SKRITIMI TEČAJI IN VRATA ZA DRSNI SISTEM



Možne širine nastavljljivih podbojev

symbol	Širina stene
A	75 - 94
B	95 - 114
C	120 - 139
D	140 - 159
E	160 - 179
F	180 - 199
G	200 - 219
H	220 - 239
I	240 - 259
J	260 - 279
K	280 - 299
L	300 - 319
M	320 - 339
N	340 - 359
O	360 - 379
P	380 - 399
Q	400 - 419
R	420 - 439
S	440 - 459
T	460 - 479
U	480 - 499

### VRATA INVADO IMAJO VSE ROBOVE ZAOLJENE

VRSTA VRATNIH KRIL:	Standardna vrata		Drсна sistem vrat	Stranski robovi pri dvokrilih vratih
	Standardna vrata brez skritih tečajev	Vrata s skritimi tečaji		
Modularna vrata	✓	✓	✓	✓
Ravna vrata	✓	--	X	X
Sklopna vrata	✓*	--	--	--
Steklena vrata	--	X	--	--
Egida	✓	--	--	--
Ignis	✓	--	--	--

\* SAMO V PRIMERU ZUNANJIH VERTIKALNIH ROBOVIH. VSI OSTALI ROBOVI SO OSTRI.

## TEHNIČNE INFORMACIJE O VENTILACIJI

Po pravilih se morajo vrata kopalnic in drugih toaletnih prostorov odpirati na ven, širina prehoda mora biti vsaj 0,8 m in višina 2 m, vrata pa morajo imeti tudi ventilacijske zračnike za dovod zraka v v skupni površini prezračevanja najmanj 0,022 m<sup>2</sup>. Vsota površine prezračevanja je vsota vrzeli pod vrati (7 mm) in dodatne ventilacijske rešitve, kar povečuje celotno neto območje prezračevanja (ventilacijske tuljave, rešetke...itd.). Uporaba prezračevalne rešetke zagotavlja zadostno prezračevanje za vse širine vrat, medtem ko morajo tuljave ali povečanje vrzeli pod vrati uporabiti več zračnosti, da zagotovijo predpisanim regulacijam. V primeru, da vrata s tuljavami ali povečano vzeljo ne zadostujejo predpisanim regulacijam, mora za ventilacijo stranka poskrbeti sama.

Širina vrat	Število ventilacijskih čepkov	Vratno krilo z ventilacijskimi čepki		Vratno krilo z ventilacijskim znižanjem		Vratno krilo z ventilacijsko rešetko	
		Skupna površina prezračevanja ventilacijskih tuljav in vrzeli pod vrati (7 mm) m <sup>2</sup>	Zahtevana vrzel pod vrati po predpisih (mm)	Skupna površina prezračevanja ventilacijskega znižanja vrat in vrzeli pod vrati (7 mm) m <sup>2</sup>	Zahtevana vrzel pod vrati po predpisih (mm)	Skupna površina prezračevanja ventilacijske rešetke in vrzeli pod vrati (7mm) m <sup>2</sup>	Zahtevana vrzel pod vrati po predpisih (mm)
„60“	3	0,0060	34	0,0042	25	> 0,022	--
„70“	4	0,0074	28	0,0060	23	> 0,022	--
„80“	5	0,0087	24	0,0078	22	> 0,022	--
„90“	6	0,0100	21	0,0096	20	> 0,022	--
„100“	6	0,0107	19	0,0114	18	> 0,022	--
„110“	6	0,0114	17	0,0132	16	> 0,022	--

OPOMBA: PRI SERIJI VRAT D'ARTAGNAN NI MOŽNO NAMESTITI VENTILACIJSKIH TULJAV, REŠETK ALI VENTILACIJSKO ZNIŽATI KRILLO

DRSNA VRATA PA ŽE ZARADI SVOJIH TEHNIČNIH LASTNOSTI IZPOLNJUJEJO VSE ZAHTEVE ZA PREZRAČEVANJE

V VRATIH INVADO NI MOŽNO NAMESTITI VEČ HKRATNIH KOMBINACIJ PREZRAČEVANJA



Kvadratni ventilacijski čepki



Okrogli ventilacijski čepki

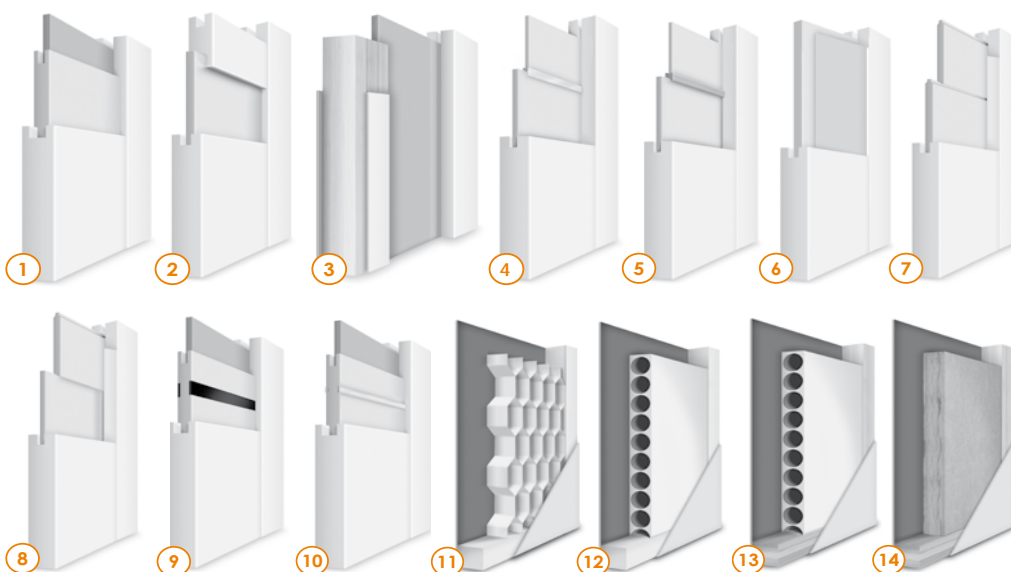


Ventilacijska rešetka (Norma Decor)



Ventilacijsko znižanje vrat

## NEKATERE KOLEKCIJE VRAT



Prerez št 1 - MARTINA, ALBERO, DOMINO:  
• Okvir iz MDF  
• Polnilo odvisno od modela, plošča ali steklo

Prerez št 2 - DOMINO, BIANCO, LARINA, LINEA FORTE:  
• Okvir iz MDF  
• Polnilo odvisno od modela, plošča ali steklo

Prerez št 3 - D'ARTAGNAN:  
• Okvir iz lepljenega lesa, obloga HDF in MDF plošča,  
• Polnilo odvisno od modela, plošča ali steklo.

Prerez št 4 - SALENTO:  
• Okvir iz MDF  
• ALU spojnik,  
• Polnilo: plošča.

Prerez št 5 - GWINEA:  
• Okvir iz MDF  
• Spojnik združuje elemente,  
• Polnilo odvisno od modela, plošča ali steklo

Prerez št 6 - ARTENA:  
• Okvir iz MDF  
• Spojnik združuje elemente,  
• Polnilo odvisno od modela, plošča ali steklo.

Prerez št 7 in 8 - MALAWI:  
• Okvir iz MDF  
• Polnilo odvisno od modela, plošča ali steklo

Prerez št 9 - DESTINO UNICO:  
• Okvir iz MDF,  
• Steklo v izbrani barvi,  
• Polnilo odvisno od modela, plošča ali steklo

Prerez št 10 - CAPENA INSERTO:  
• Okvir iz MDF  
• ALU letvica 8 mm,  
• Polnilo odvisno od modela, plošča ali steklo.

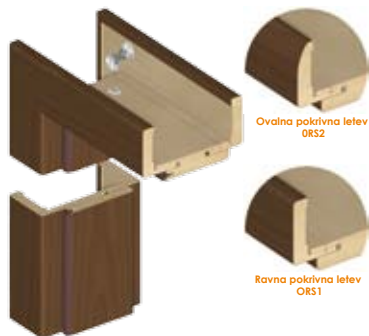
Prerez št 11 in 12 - standardni vrata in sklopna vrata:  
• Okvir iz MDF  
• Polnilo - "kartonasto satje" ali perforirana iverica (opcijsko).

Prerez št 13 - EGIDA:  
• Okvir iz lepljenega borovega lesa,  
• Polnilo iverikal,  
• HDF plošča.

Prerez št 14 - IGNIS:  
• Okvir iz lepljenega borovega lesa,  
• Polnilo: mineralna volna  
• HDF plošča.



# NASTAVLJIVI PODBOJI



		dimensions (PL/ CZ/ SK)														
		Podboj za enokrilna vrata						Podboj za dvokrilna vrata								
		„60“	„70“	„80“	„90“	„100“	„110“	„120“	„130“	„140“	„150“	„160“	„170“	„180“	„190“	„200“
s1	širina vratnega krila	644	744	844	944	1044	1144	1264	1364	1464	1564	1664	1764	1864	1964	2064
s2*	širina odprtine v steni	674	774	874	974	1074	1174	1294	1394	1494	1594	1694	1794	1894	1994	2094
s3*	zunanja širina podboja	644	744	844	944	1044	1144	1264	1364	1464	1564	1664	1764	1864	1964	2064
s4*	notranja (svetla) širina podboja	600	700	800	900	1000	1100	1220	1320	1420	1520	1620	1720	1820	1920	2020
s5*	širina podboja z zaključnimi letvami	744	844	944	1044	1144	1244	1364	1464	1564	1664	1764	1864	1964	2064	2164
h1	višina vratnega krila	(PL) 2040 / 1990 (CZ/SK)														
h2	širina odprtine v steni	(PL) 2062 / 2010 (CZ/SK)														
h3	zunanja širina vratnega krila	(PL) 2047 / 1995 (CZ/SK)														
h4	notranja širina vratnega krila	(PL) 2025 / 1973 (CZ/SK)														
h5	višina vratnega krila z letvicami	(PL) 2097 / 2045 (CZ/SK)														

\*Dimenzije samega krila (s2, s3, s4, s5) so v skladu s PL standardom v primeru SK standarda se te dimenzije povečajo za 4 mm.

**KONSTRUKCIJA:**

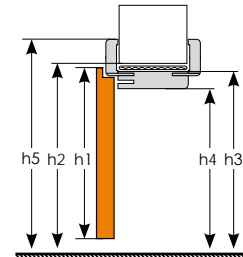
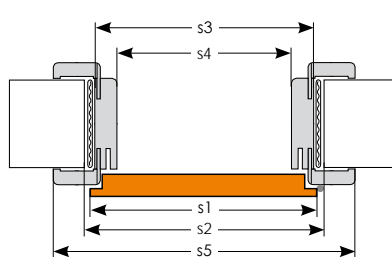
- MDF plošča je zavita v:
- naravni furnir debeline 0,3 mm
- dekorativno ENDURO folijo ali EKO-FURNIR

**DIMENZIJE:**

- Nastavljivi podboji so narejeni v velikostih po globini stene in sicer v razmakih po 20 mm. Najmanjša globina stene je 340 mm. Podboji širši kot 340 mm so sestavljeni iz dveh delov! Nastavljivi podboji so narejeni v naslednjih dimenzijah:
- Enokrilna vrata širine od "60" – "110"
- Dvokrilna vrata širine od "120" – "200"



Podboji širši kot 340 mm so sestavljeni iz dveh delov!



# NASTAVLJIVI PODBOJI ZA MODULARNA VRATA S SKRITIMI NASADILI



		dimensions (PL/ CZ/ SK)														
		Podboj za enokrilna vrata						Podboj za dvokrilna vrata								
		„60“	„70“	„80“	„90“	„100“	„110“	„120“	„130“	„140“	„150“	„160“	„170“	„180“	„190“	„200“
s1	širina vratnega krila	618	718	818	918	1018	1239	1339	1439	1539	1639	1739	1839	1939	2039	
s2	širina odprtine v steni	691	791	891	991	1091	1328	1428	1528	1628	1728	1828	1928	2028	2128	
s3	zunanja širina podboja	666	766	866	966	1066	1308	1408	1508	1608	1708	1808	1908	2008	2108	
s4	notranja (svetla) širina podboja	600	700	800	900	1000	1220	1320	1420	1520	1620	1720	1820	1920	2020	
s5	širina podboja z zaključnimi letvami	744	844	944	1044	1144	1364	1464	1564	1664	1764	1864	1964	2064	2164	
h1	višina vratnega krila	(PL) 2040 / 1990 (CZ/SK)														
h2	širina odprtine v steni	(PL) 2062 / 2010 (CZ/SK)														
h3	zunanja širina vratnega krila	(PL) 2047 / 1995 (CZ/SK)														
h4	notranja širina vratnega krila	(PL) 2025 / 1973 (CZ/SK)														
h5	višina vratnega krila z letvicami	(PL) 2097 / 2045 (CZ/SK)														

**KONSTRUKCIJA:**

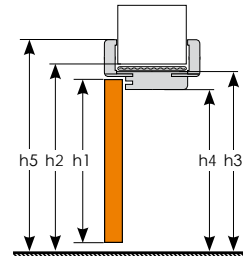
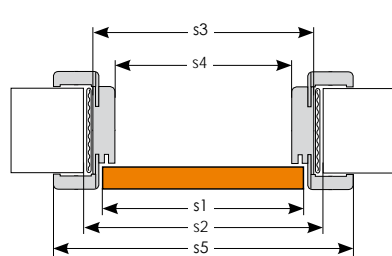
- MDF profil so oviti v lakiran naravni furnir
- Letvice so spojene pod kotom 45°
- Dimenzija letvice je 60 mm

**DIMENZIJE:**

- Najmanjša globina stene je 340 mm. Podboji širši kot 340 mm so sestavljeni iz dveh delov! Nastavljivi podboji so narejeni v naslednjih dimenzijah:
- Enokrilna vrata širine od "60" – "100"
- Dvokrilna vrata širine od "120" – "200"



Podboji širši kot 340 mm so sestavljeni iz dveh delov!



# FIKSNI PODBOJI

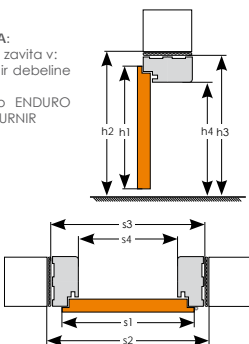


**KONSTRUKCIJA:**

- MDF plošča je zavita v:
- naravni furnir debeline 0,3 mm
- dekorativno ENDURO folijo ali EKO-FURNIR

**DIMENZIJE:**

- Prečni prerez: 90 x 44 mm. Podboji so narejeni za vrata naslednjih dimenzij:
- Enokrilna vrata širine od "60" – "110"
- Dvokrilna vrata širine od "120" – "200"



		dimensions (PL/ CZ/ SK)														
		Podboj za enokrilna vrata						Podboj za dvokrilna vrata								
		„60“	„70“	„80“	„90“	„100“	„110“	„120“	„130“	„140“	„150“	„160“	„170“	„180“	„190“	„200“
s1	širina vratnega krila	644	744	844	944	1044	1144	1264	1364	1464	1564	1664	1764	1864	1964	2064
s2*	širina odprtine v steni	718	818	918	1018	1118	1218	1338	1438	1538	1638	1738	1838	1938	2038	2138
s3*	zunanja širina podboja	688	788	888	988	1088	1188	1308	1408	1508	1608	1708	1808	1908	2008	2108
s4*	notranja (svetla) širina podboja	600	700	800	900	1000	1100	1220	1320	1420	1520	1620	1720	1820	1920	2020
h1	višina vratnega krila	(PL) 2040 / 1990 (CZ/SK)														
h2	širina odprtine v steni	(PL) 2084 / 2032 (CZ/SK)														
h3	zunanja širina vratnega krila	(PL) 2069 / 2017 (CZ/SK)														
h4	notranja širina vratnega krila	(PL) 2025 / 1973 (CZ/SK)														

\*Dimenzije samega krila (s2, s3, s4) so v skladu s PL standardom v primeru SK standarda se te dimenzije povečajo za 4 mm.

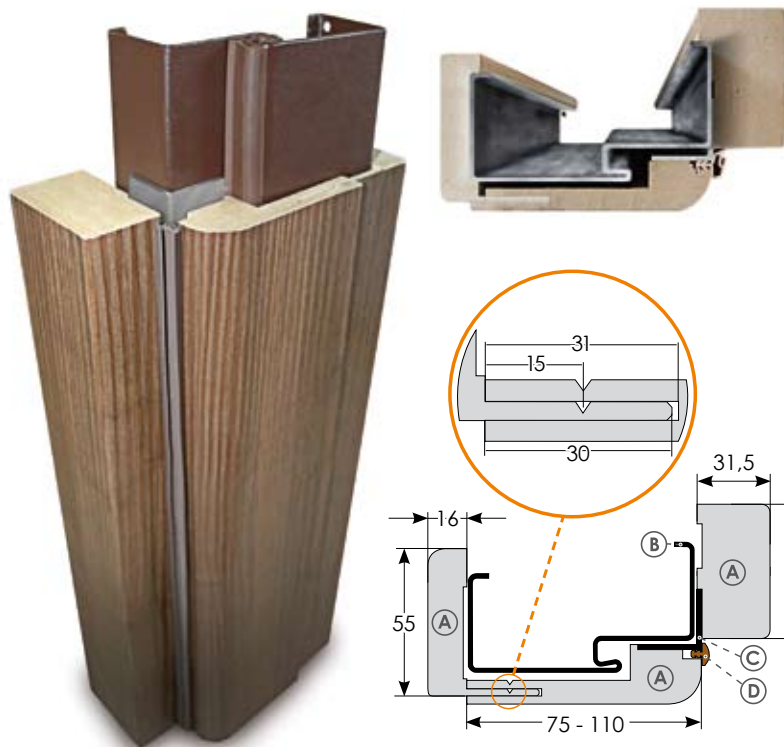
**DOPLAČILA ZA FIKSNE PODBOJE**

- podboj OB3
- ravno odrezan ornament LO1
- ovalni ornament - okras LO2
- četrtna kroga ornament LC1

**DOPLAČILA ZA NASTAVLJIVE IN FIKSNE PODBOJE**

- podboj z nadsvetlobo do 5 tekočih metrov (brez stekla)
- podboji za dvokrilna vrata
- nastavljiv podboj z ovalnimi zaključnimi letvami,
- nestandardne dimenzije
- slep podboj
- dodatni tečaj za vrata "60" – "80"
- nastavljiv podboj za enokrilna drsna vrata za sistem "ob steni" (ORS 3)

## KOVINSKI PODBOJI



**KARAKTERISTIKA:**

Kovinsko ohišje okvirja je izdelek, ki vam omogoča, da namestite nova vrata na območjih, kjer so že kovinski okvirji.

To je preprosta rešitev, da samo oblečete obstoječi kovinski podboj z kovinskim ohišjem brez nepotrebnih demontaž starih podbojev.

Za širino stene:  
60 - 94, 95 - 129, 130 - 199, 200 - 269 [mm]

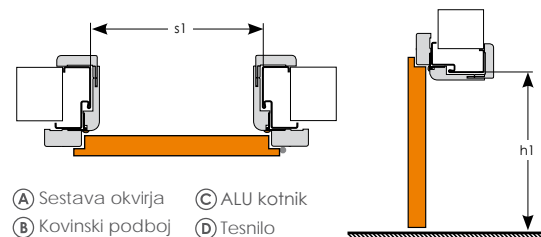
Širina vratnih kril: „60“, „70“, „80“ a „90“.

**DEKORJI**

- ENDURO (vertikalna in horizontalna dekorativna folija z izjemo B134),
- ENDURO PLUS,
- ENDURO 3D,
- EKO-FURNIR.

**SVETLA ODPRTINA KOVINSKEGA PODBOJA (MM)**

	„60“	„70“	„80“	„90“
<b>Vratno krilo</b>				
s1 Notranja (svetla) širina podboja	600	700	800	900
h1 Notranja širina vratnega krila	(PL) 2025 / 1975 (CZ/SK)			



- (A) Sestava okvirja (B) Kovinski podboj (C) ALU kotnik (D) Tesnilo

## TEHNIČNA VRATA EGIDA - PODBOJI



	dimensions (PL/ CZ/ SK)							
	kovinski podboj				leseni podboj			
	„80“	„90“	„100“	„110“	„80“	„90“	„100“	„110“
s1 širina vratnega krila	844	944	1044	1144	844	944	1044	1144
s2 širina odprtine v steni	890	990	1090	1190	920	1020	1120	1220
s3 zunanja širina podboja	880	980	1080	1180	890	990	1090	1190
s4 notranja (svetla) širina podboja	800	900	1000	1100	802	902	1002	1102
s5 širina podboja z zaključnimi letvami	906	1006	1106	1206				
h1 višina vratnega krila	2040				(PL) 2040 / 1990 (CZ/SK)			
h2 širina odprtine v steni	2070				(PL) 2084 / 2032 (CZ/SK)			
h3 zunanja širina vratnega krila	2064				(PL) 2069 / 2017 (CZ/SK)			
h4 notranja širina vratnega krila	2024				(PL) 2025 / 1973 (CZ/SK)			
h5 višina vratnega krila z letvicami	2077							

OPOMBA: KOVINSKI PODBOJ ZA VARNOSTNA VRATA EGIDA JE DOBAVLJIV SAMO V VIŠJEM STANDARDU

## TEHNIČNA VRATA IGNIS - PODBOJI



	dimensions (PL/ CZ/ SK)			
	leseni podboj			
	„70“	„80“	„90“	„100“
s1 širina vratnega krila	744	844	944	1044
s2 širina odprtine v steni	791	891	991	1091
s3 zunanja širina podboja	766	866	966	1066
s4 notranja (svetla) širina podboja	700	800	900	1000
s5 širina podboja z zaključnimi letvami	844	944	1044	1144
h1 višina vratnega krila	(PL) 2040 / 1990 (CZ/SK)			
h2 širina odprtine v steni	(PL) 2062 / 2010 (CZ/SK)			
h3 zunanja širina vratnega krila	(PL) 2047 / 1995 (CZ/SK)			
h4 notranja širina vratnega krila	(PL) 2025 / 1973 (CZ/SK)			
h5 višina vratnega krila z letvicami	(PL) 2097 / 2045 (CZ/SK)			

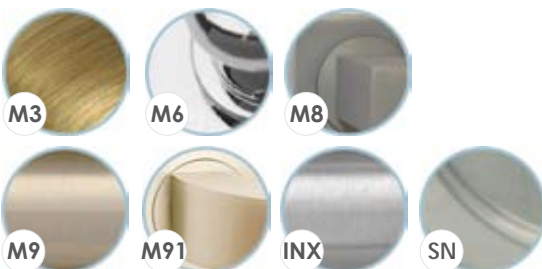


- 1 - Tečaj
- 2 - Pokrivalni čepki za nasadila
- 3 - Skriti tečajji z 3D regulacijo (vrata s skritimi tečajji)
- 4 - Lina (NORMA DECOR 6)
- 5 - Kljuka in rozeta JANE (EGIDA)
- 6 - Kukalo
- 7 - Cilindrična kjučavnica z metuljčkom
- 8 - Zavora (za sistem "ob steni")
- 9 - Tesnilo (za sistem "ob steni")
- 10 - Letvice (za drsni sistem "v steno")

- 11 - Ščetka (za sistem "ob steni")
- 12 - Pokrov za vodila (za sistem "ob steni")
- 13 - Ključavnica V6000 INX ravna (vrata AMBER)
- 14 - Ključavnica V6000 INX zaobljena (vrata AMBER)
- 15 - Ključavnica s kljuko INVADO (vrata AMBER)
- 16 - Ključavnica Metalglass V-100 s kljuko ASTORIA (vrata AMBER)
- 17 - Tečaj Metalglass V-100 (vrata AMBER)
- 18 - Samozapiralo
- 19 - Talno tesnilo
- 20 - Ročaj / ročaj s ključem



KLJUKE



- FOKUS: M91 - nikelj velvet, M3 - bronz grafitnana, M8 - titan
- UNO, UNO-R in PRADO: INX - inox
- INVADO-D, PRESTO in INVADO: M6/M9 - krom /nikelj
- GIUSSY: M3 - bronz grafitnana, M6/M9 - krom /nikelj
- FOKUS-R: M91 - nikelj velvet, M3 - bronz grafit
- QBIK: M91 - nikelj velvet, M8 - titan
- INVADO-OR: M9 - nikelj
- BELIA, FLIP, QUANTA in ENTRA: SN - motni nikelj

**INVADO**<sup>®</sup>  
vrata

Tel. 080 34 54  
Mob. 041 308 835  
e-mail: info@invado.si



POGLEJTE SI NAŠE  
PRODUKTE NA  
SVOJEM MOBILNEM  
TELEFONU

 Pridružite se nam:  
[www.facebook.com/INVADO](http://www.facebook.com/INVADO)

**INVADO**<sup>®</sup>  
vrata

INVADO Sp. z o.o.  
Dzielna, ul. Leśna 2  
42-793 Ciasna  
Polska

e-mail: [biuro@invado.pl](mailto:biuro@invado.pl)

tel. +48 34 351 05 49  
fax +48 34 353 56 02

A LOOSER Group company

Informacije v katalogu ne predstavljajo ponudbe in so zgolj informativne narave. Ta katalog velja od 01.08.2015. Pridružujemo si vse pravice do sprememb. Pozor! Glede na tehniko tiska se lahko dejanske barve izdelkov predstavljanih v katalogu razlikujejo od originalnih barv. Vse pravice pridržane. Kopiranje in objave tega kataloga, na spletnih straneh in ostalih medijih je brez pisnega soglasja INVADO Sp. Z.o.o. prepovedano.

[www.invado.si](http://www.invado.si)